

Hvordan installere og koble seg til VPN ved PHS



Veiledning på hvordan man installerer og kobler seg til skolens SSL VPN.



1. Logg deg inn på itslearning (<https://phs.itslearning.com/Index.aspx>).
Velg faget «IKT PHS» -> «PHS-nett» -> «Microsoft» -> «VPN».

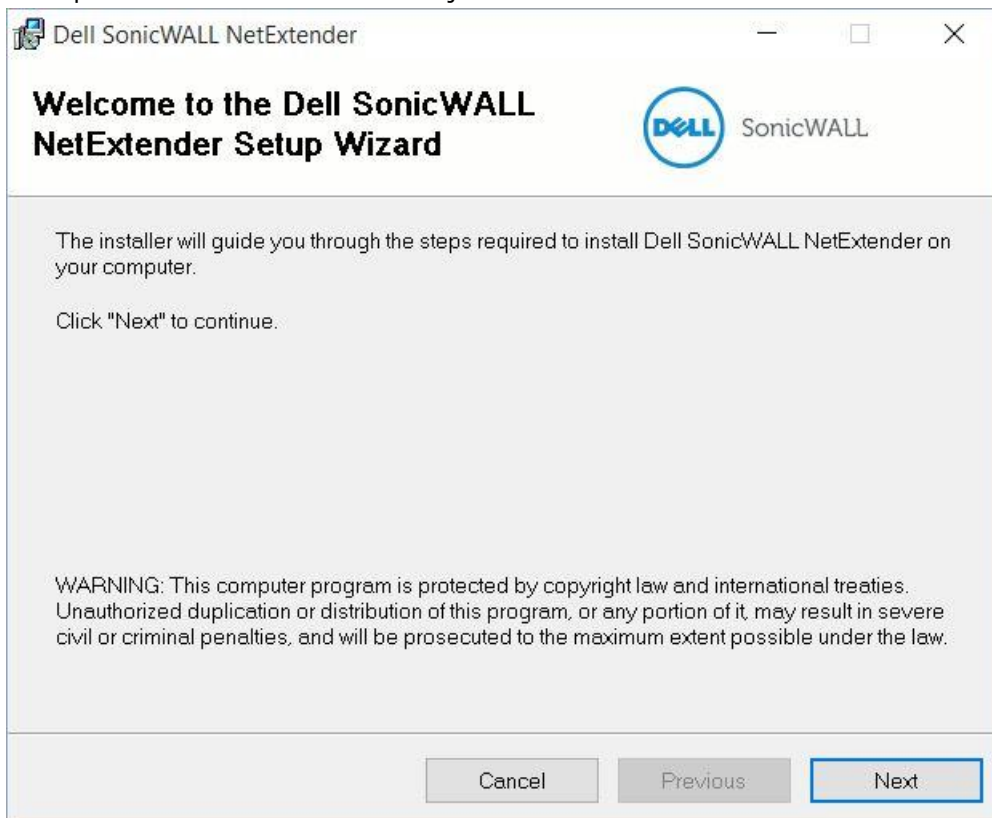
The screenshot shows the itslearning website interface. The browser address bar displays <https://phs.itslearning.com/ContentArea/ContentArea.aspx>. The page title is "VPN installasjonsfil Microsoft". A green button labeled "Last ned NetExtender.8.0.241.MSI (2176 kb)" is visible. Below the button, the MIME-type is listed as "Executableprogram". A "Feilsøking?" section contains the text: "Hvis du har problemer med å vise filen, kan du laste ned programvare for denne typen filer.: Ingen visningsprogrammer er knyttet til denne filtypen." The left sidebar shows a navigation menu with "IKT PHS" expanded to "VPN" and "VPN installasjonsfil Microsoft" selected.

2. Klikk på «Last ned NetExtender.8.0.241.MSI», og «Kjør» som dukker opp nederst i vinduet.

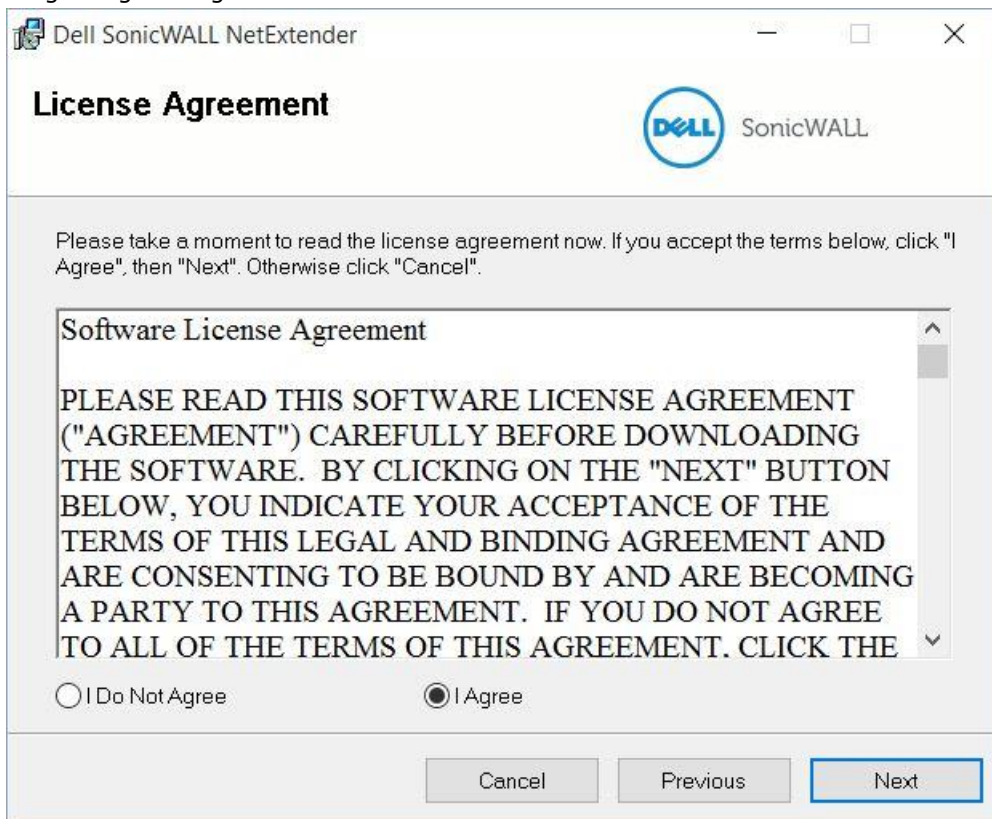
This screenshot is similar to the previous one but includes a Windows download dialog box at the bottom. The dialog box text reads: "Vil du kjøre eller lagre NetExtender.8.0.241.MSI (2,12 MB) fra files.itslearning.com?". It features three buttons: "Kjør", "Lagre", and "Avbryt". The website interface remains visible in the background, showing the same navigation and content as the previous screenshot.



3. Klikk på «Next» for å starte installasjonen.

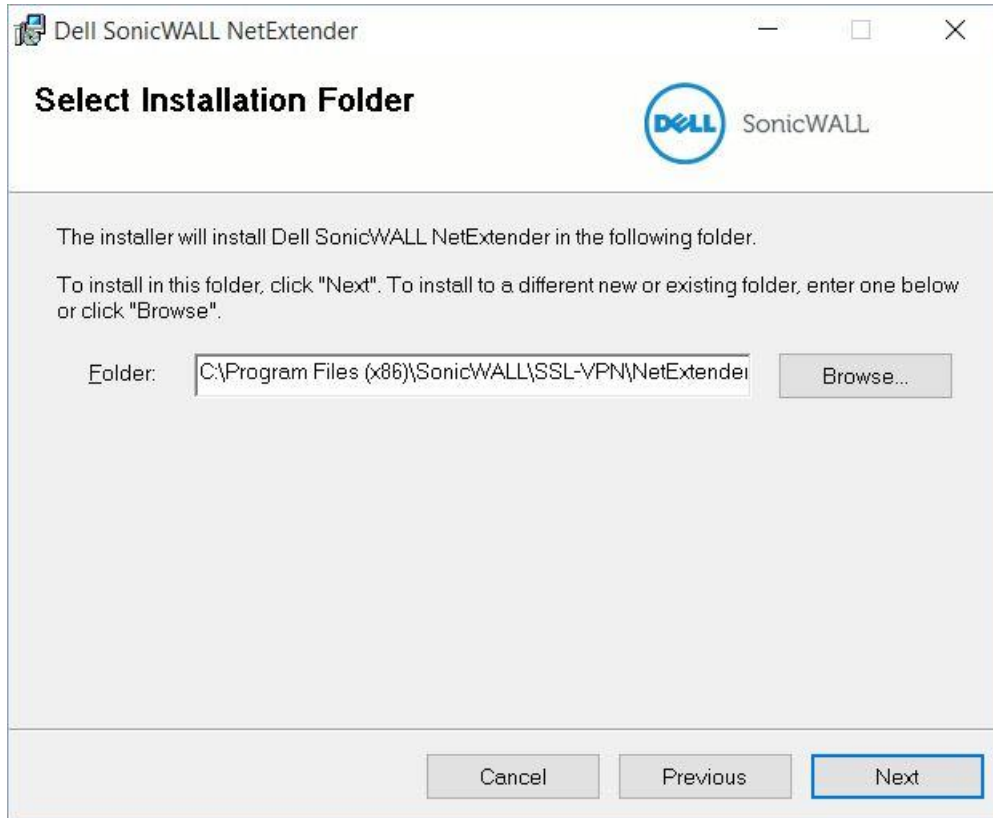


4. Velg «I Agree» og klikk «Next»

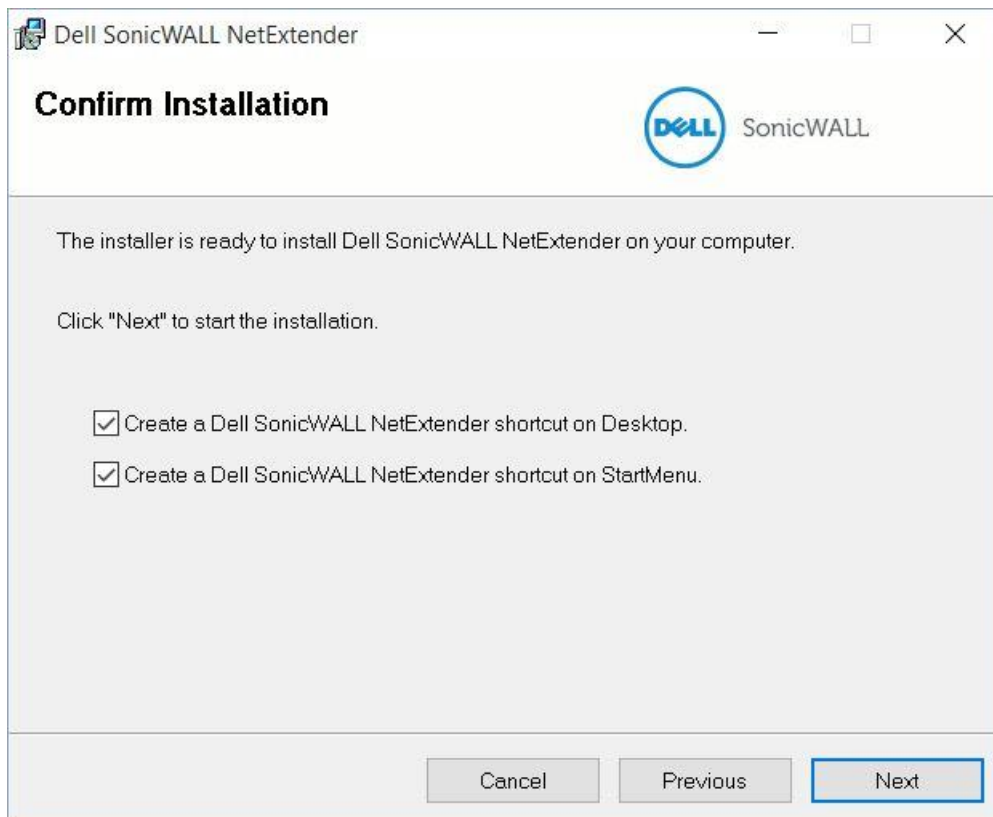




5. Klikk «Next».

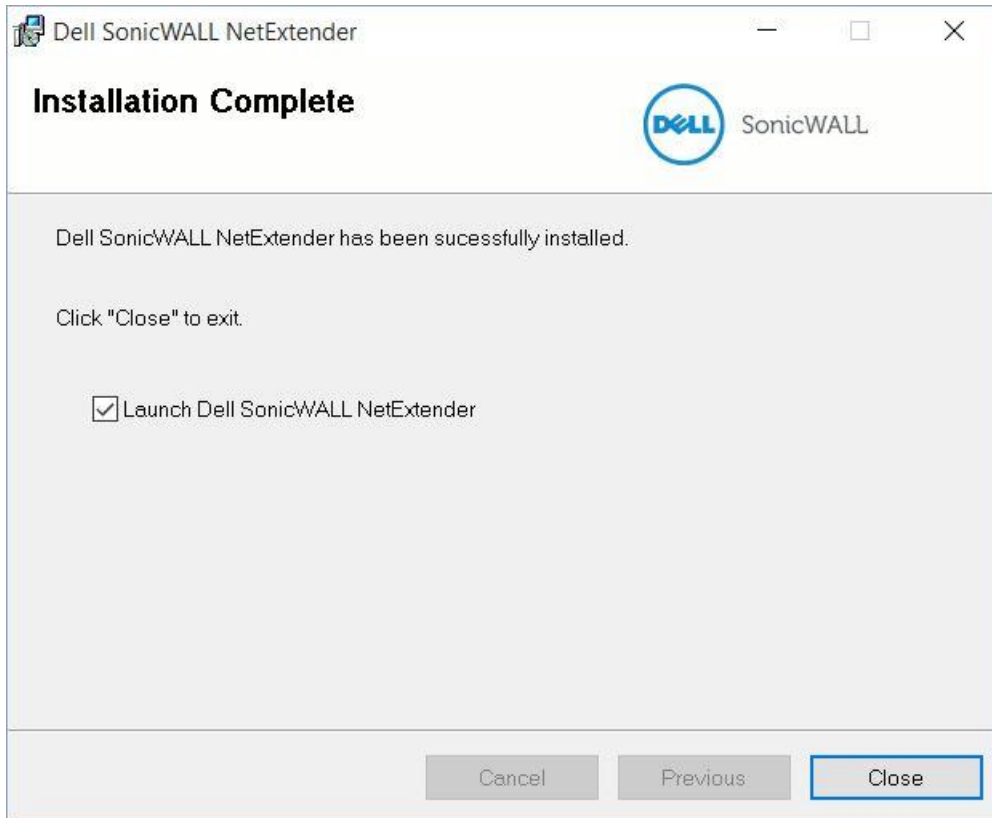


6. Klikk «Next».

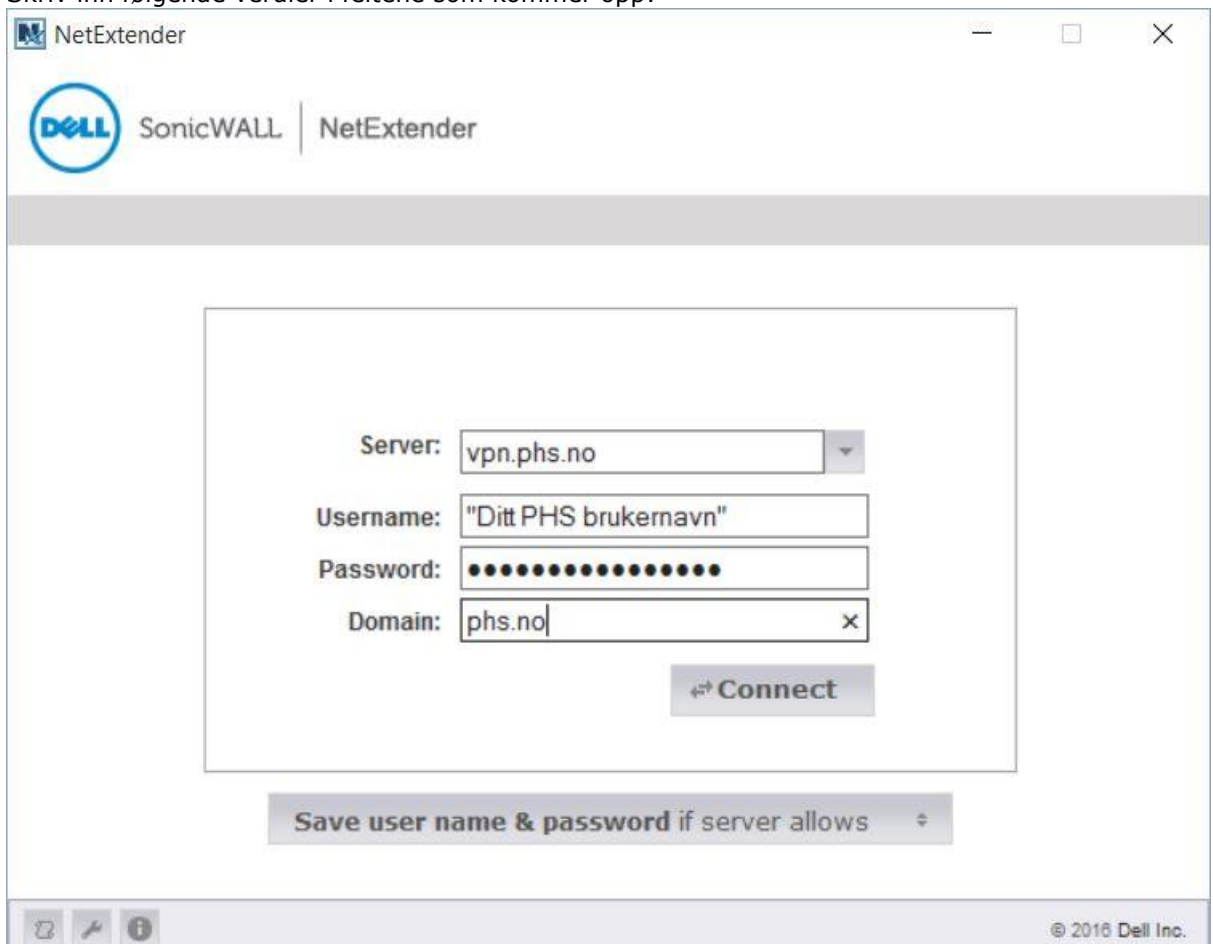




7. Klikk «Close»

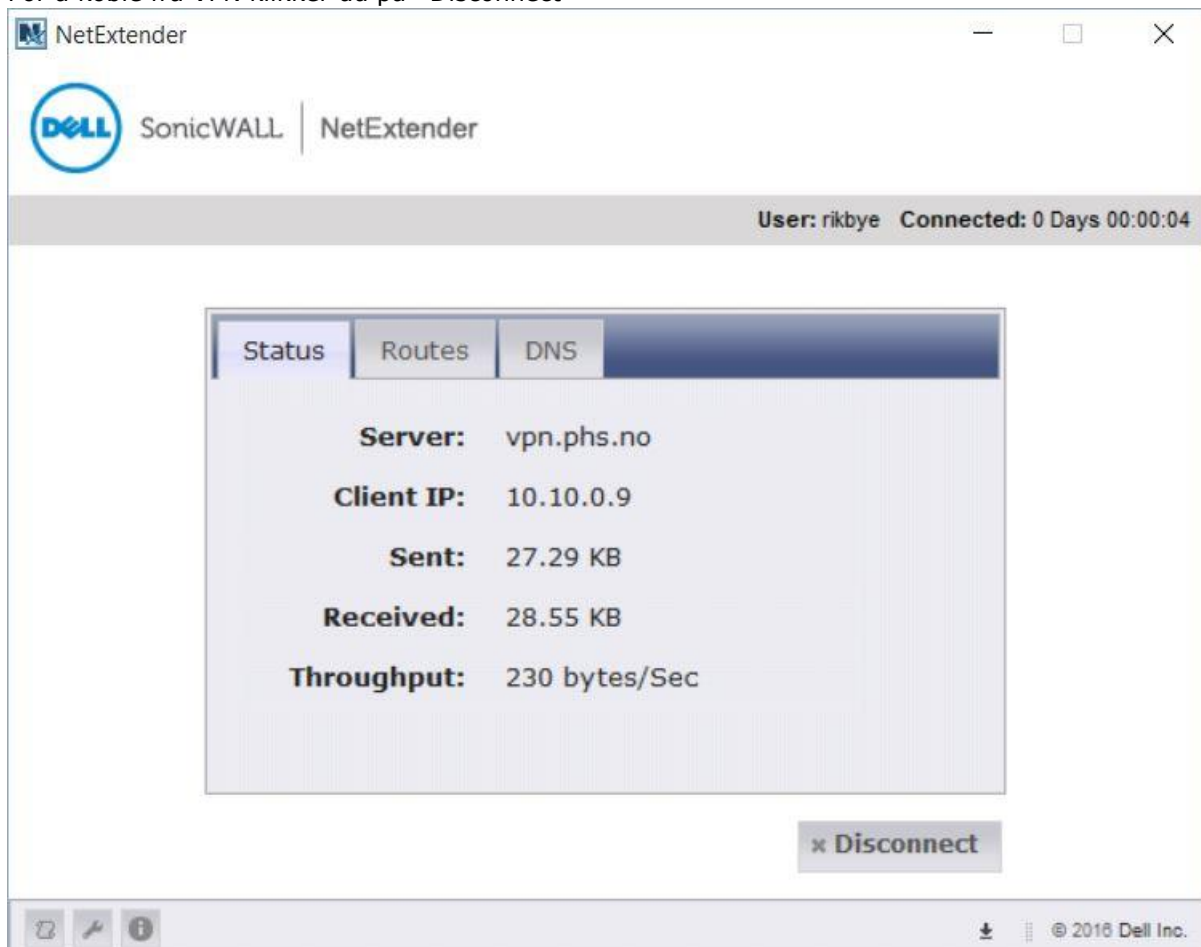


8. Skriv inn følgende verdier i feltene som kommer opp:





9. For å koble fra VPN klikker du på «Disconnect»



10. For å koble til VPN igjen ligger det nå en snarvei på skrivebordet som heter: «Dell SonicWALLNetExtender». Dobbeltklikk på det ikonet og du får opp bilde vist i punkt 8. Hvis du har vært logget inn med VPN tidligere er alle feltene utfylt utenom «Password», skriv inn ditt PHS passord og klikk på «Connect». Hvis de ikke er utfylt se punkt 8.