

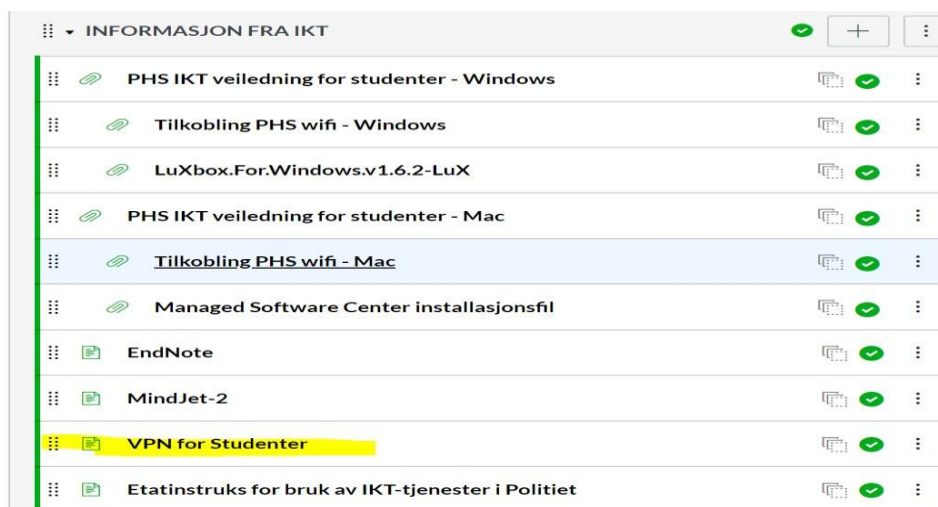
## Hvordan installere og koble seg til VPN ved PHS



Veiledning på hvordan man installerer og kobler seg til skolens SSL VPN.



1. Logg deg inn på Canvas (<https://politihogskolen.instructure.com>).
2. Velg emner «Studieadministrasjon - Lokasjon» --> «Moduler» --> «INFORMASJON FRA IKT» --> «VPN For Studenter».



3. Windows- Klikk på Windows 10 **NetExtender.8.6.266.MSI**», og «Kjør» som dukker opp nederst i vinduet.

## VPN for Studenter

VPN trengs hvis du f.eks. skal søke i Bibliotekets databaser utenfor PHS sine lokaler.


Operativsystem	Hvor finner du programmet?
Windows 10	<b>NetExtender.8.6.266.MSI</b>
Mac	Managed Software Center

4. Klikk på «Next» for å starte installasjonen.



Dell SonicWALL NetExtender

## Welcome to the Dell SonicWALL NetExtender Setup Wizard



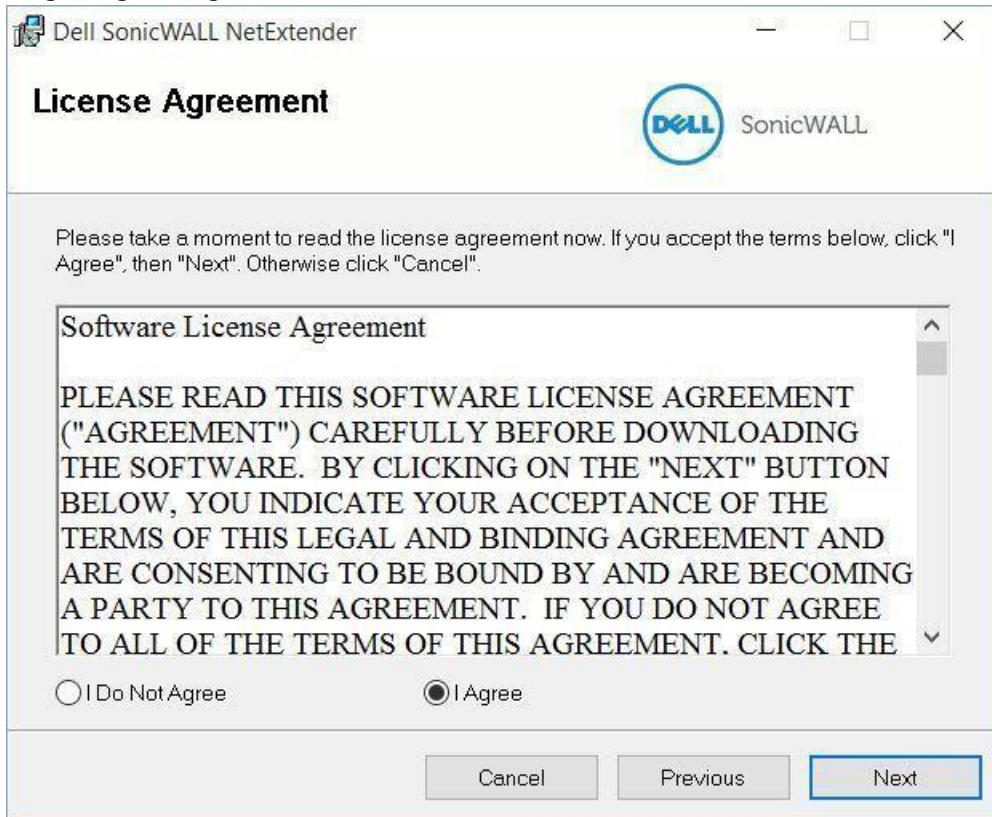
The installer will guide you through the steps required to install Dell SonicWALL NetExtender on your computer.

Click "Next" to continue.

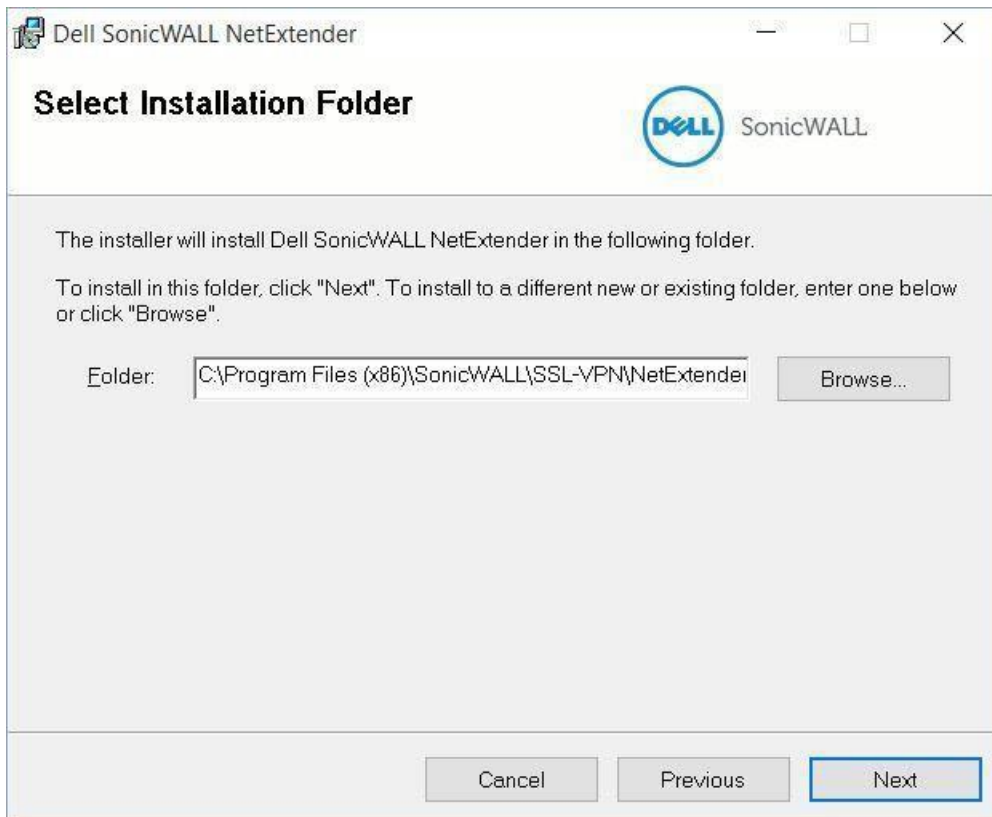
**WARNING:** This computer program is protected by copyright law and international treaties. Unauthorized duplication or distribution of this program, or any portion of it, may result in severe civil or criminal penalties, and will be prosecuted to the maximum extent possible under the law.



5. Velg «I Agree» og klikk «Next»

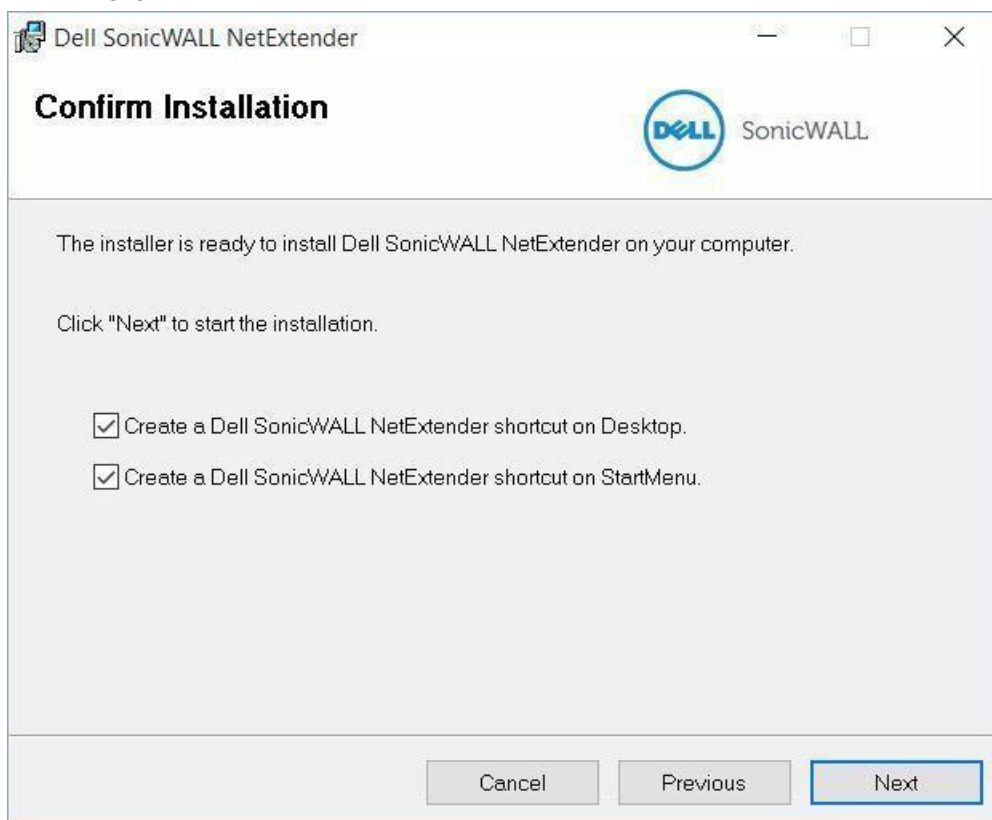


6. Klikk «Next».



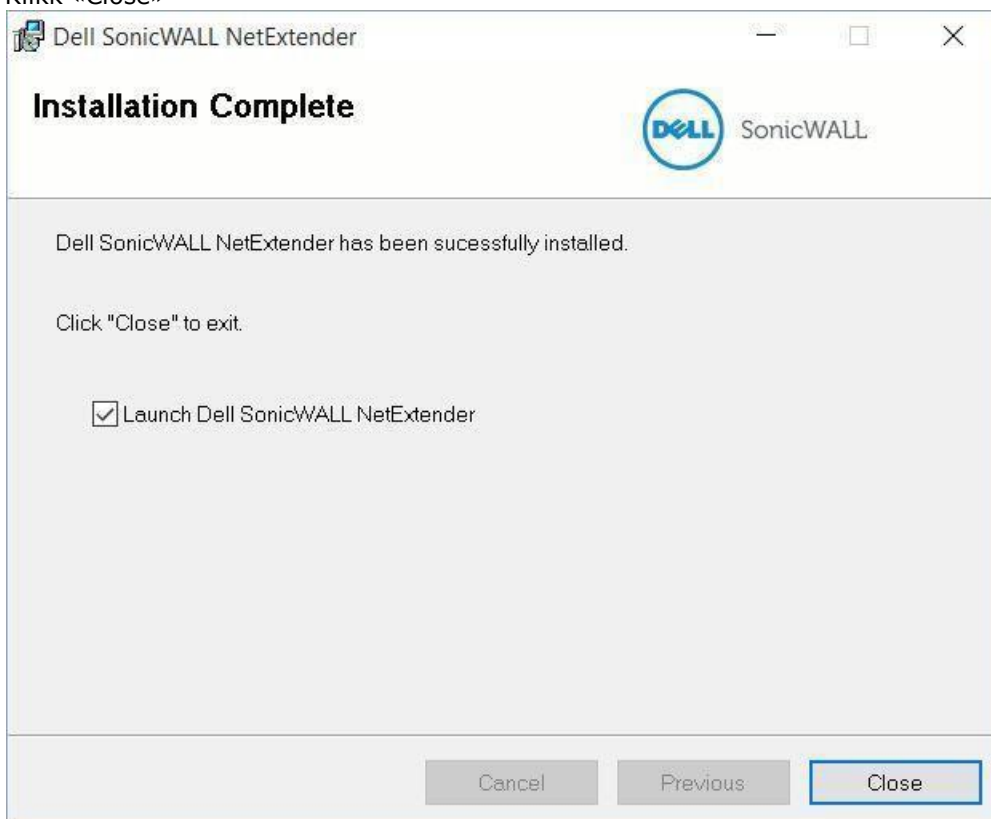


7. Klikk «Next».

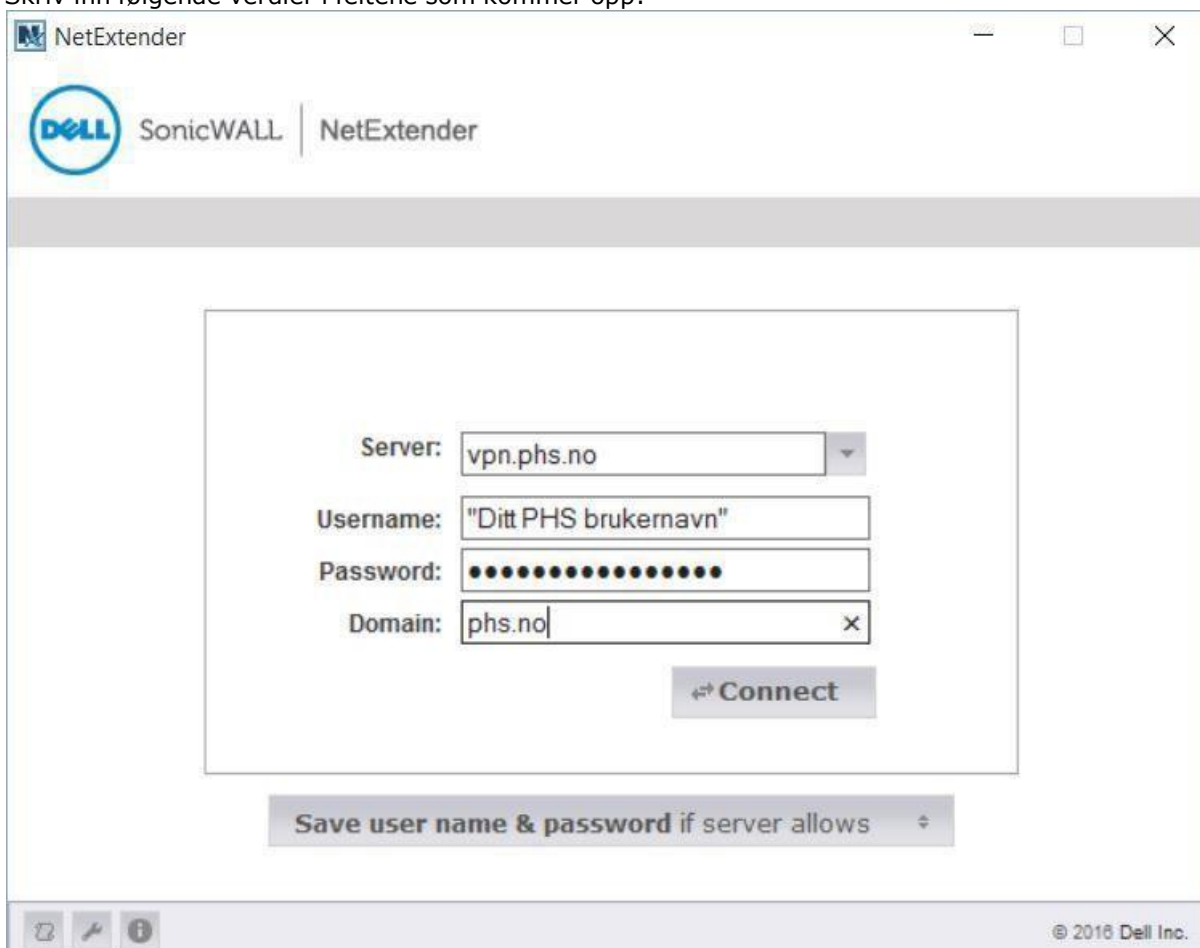




8. Klikk «Close»

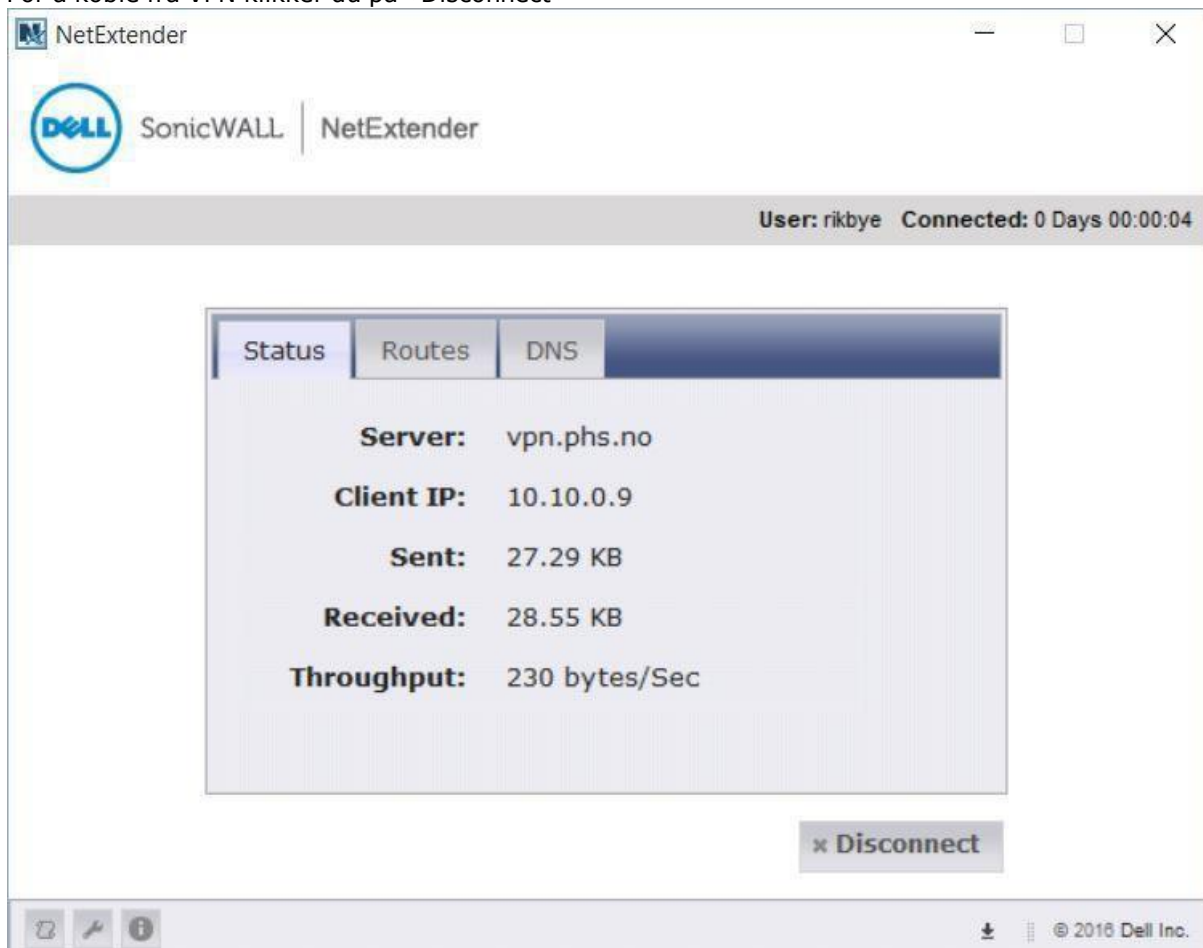


9. Skriv inn følgende verdier i feltene som kommer opp:





10. For å koble fra VPN klikker du på «Disconnect»



11. For å koble til VPN igjen ligger det nå en snarvei på skrivebordet som heter: «Dell SonicWALLNetExtender». Dobbeltklikk på det ikonet og du får opp bilde vist i punkt 8. Hvis du har vært logget inn med VPN tidligere er alle feltene utfylt utenom «Password», skriv inn ditt PHS passord og klikk på «Connect». Hvis de ikke er utfylt se punkt 8.
12. Mac- Installer programvare fra Managed software Center eller kan Installere Sonic Wall Mobile connect fra Appstore